

ПАСПОРТ ФАСАДОВ

Адрес здания, строения, сооружения: г. Красноярск, ул.Авиаторов 54.

Год постройки:

Автор архитектурного проекта:

Число этажей: 12

Серия (при наличии):

Назначение: Многоэтажный жилой дом со встроено-пристроенными нежилыми помещениями

Статус здания, строения (при наличии)

Лицо, ответственное за эксплуатацию:

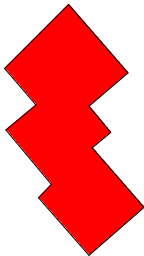
Паспорт фасадов составлен по состоянию
на « 10 » августа 2018 г.
Актуализирован «__» _____ ____ г.

Содержание	
Наименование	Лист
Содержание. Ситуационная схема.	1
Пояснительная записка	2
Фотофиксация главного фасада.	3
Фотофиксация бокового фасада.	4
Фотофиксация дворового фасада	5
Фотографическое изображение развертки фрагмента улицы с главного фасада.	6
Колористическое решение главного фасада	7
Колористическое решение дворового фасада (северо-восточного)	8
Колористическое решение бокового фасада (юго-восточного)	9
Колористическое решение бокового фасада (северо-западного)	10
Ведомость материалов.	11
Схема размещения дополнительного оборудования на главном фасада (со стороны ул.Авиаторов).	12
Схема размещения дополнительного оборудования на дворовом фасаде (северо-восточном)	13
Схема размещения дополнительного оборудования на боковом фасаде (северо-западном)	14
Схема размещения дополнительного оборудования на боковом фасаде (юго-восточном)	15
Компьютерный монтаж со сторону ул.Авиаторов в перспективе.	16
Перечень дополнительного оборудования.	17
Схема архитектурно-художественной подсветки на главном фасаде (со стороны ул.Авиаторов)	18
Схема архитектурно-художественной подсветки на дворовом фасаде (северо-восточном)	19
Схема архитектурно-художественной подсветки на боковом фасаде (юго-восточном)	20
Схема архитектурно-художественной подсветки на боковом фасаде (северо-западном)	21
Лист регистрации изменений.	22

Ситуационный план (Масштаб 1:2000)



Условные обозначения



- здание по адресу г. Красноярск, ул. Авиаторов, 54



Пояснительная записка:

Паспорт фасадов здания разработан для многоэтажного жилого дома с встроенно-пристроенными нежилыми помещениями на первом этаже по адресу: г. Красноярск, ул. Авиаторов 54.

Здание находится вблизи пресечения ул. Авиаторов с ул. Алексеева. Фасады здания выходят на обе эти улицы. Главный фасад жилой части здания и пристроенных помещений общественного назначения находятся на улице Авиаторов. Улица Авиаторов расположена в Советском районе Красноярска, это магистральная улица общегородского назначения. Свое начало улица берет на съезде с Октябрьского моста на левобережную часть города и доходит до Северного шоссе. Улица образует условную границу между жилыми микрорайонами Взлётка и Северный.

Улица Авиаторов начала застраиваться в начале 2000-х годов. Здесь построены в основном кирпичные и монолитно-кирпичные многоэтажные отдельно стоящие жилые дома и жилые комплексы. Согласно правил благоустройства территории города Красноярска, улица Авиаторов относится к зоне повышенного внимания.

Фасад жилой части здания выполнен из облицовочного кирпича красного и желтого цвета, цокольная часть облицована терракотовыми бетонными плитами с фактурой колотый камень. Все балконы имеют однотипное остекление, выполненное застройщиком. Остекление лоджий и балконов – прозрачное, бесцветное. Фасад пристроенной части здания облицован по системе навесного вентилируемого фасада с отделкой окрашенными стальными кассетами серого и бежевого цветов, цокольная часть облицована кассетами бордово-коричневого цвета. Основная части наружных стен пристройки закрыта рекламными конструкциями, выполненными в виде настенного панно. Облицовочные кассеты местами повреждены, в некоторых местах отсутствуют. На фасаде имеются кондиционеры и антенны.

Принятые в паспорте фасада решения соответствуют требованиям экологических, санитарно-технических, противопожарных и других норм, действующих на территории Российской Федерации и обеспечивают безопасную для жизни и здоровья людей эксплуатацию объекта.

Предусмотренные паспортом фасадов решения не затрагивают конструктивные и другие характеристики надежности и безопасности здания. Несущие способности конструкций не нарушены.

Не допускается при выполнении рекламных конструкций использовать картон, ткани, баннерные ткани и другие горючие материалы.

За отм. 0.000 условно принята отметка крыльца входа на 1 этаж. Фактические высотные отметки могут отличаться от указанных в паспорте фасадов.



Фотофиксация главного (юго-западного) фасада



Фрагмент 6 главного фасада



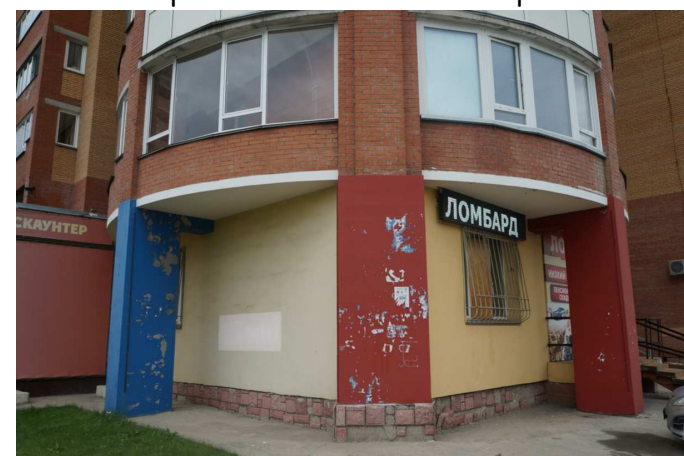
Фрагмент 5 главного фасада



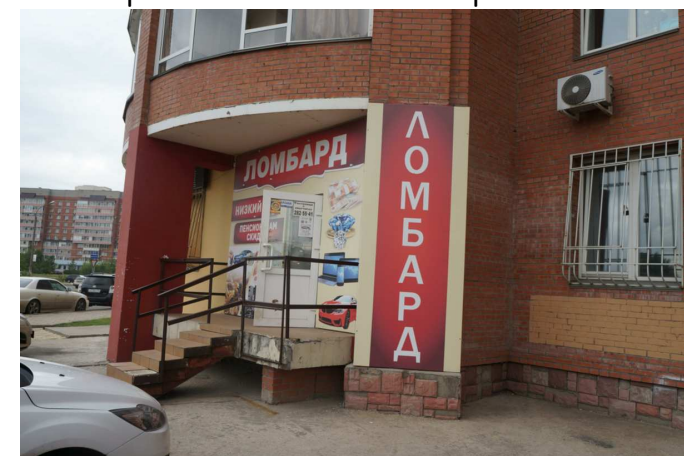
Фрагмент 1 главного фасада



Фрагмент 2 главного фасада



Фрагмент 3 главного фасада



Фрагмент 4 главного фасада



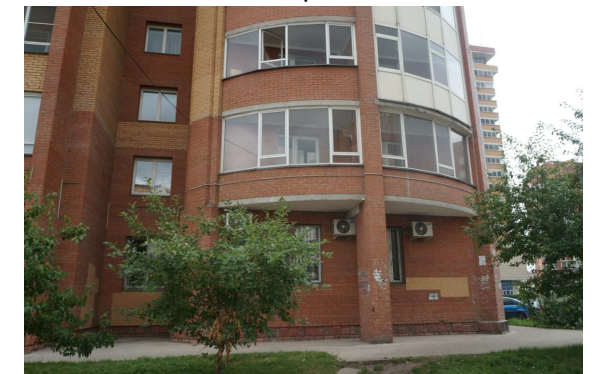
Фотофиксация бокового (северо-западного) фасада



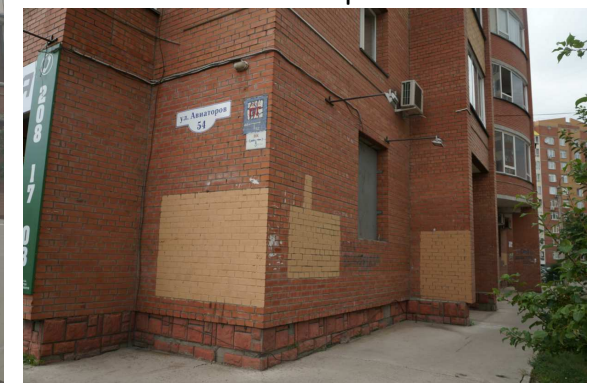
Фотофиксация бокового (юго-восточного) фасада



Фрагмент 1 фотофиксация бокового фасада.



Фрагмент 2 фотофиксация бокового фасада.



Фрагменты 3 фотофиксации бокового фасада.



Фрагменты 4 фотофиксация бокового фасада



Фотофиксация дворового (северо-восточного) фасада



Фрагмент 1 фотофиксации дворового фасада



Фрагмент 2 фотофиксации дворового фасада



Фрагмент 5 фотофиксации дворового фасада



Фрагмент 4 фотофиксации дворового фасада



Фрагмент фотофиксации 3 дворового фасада

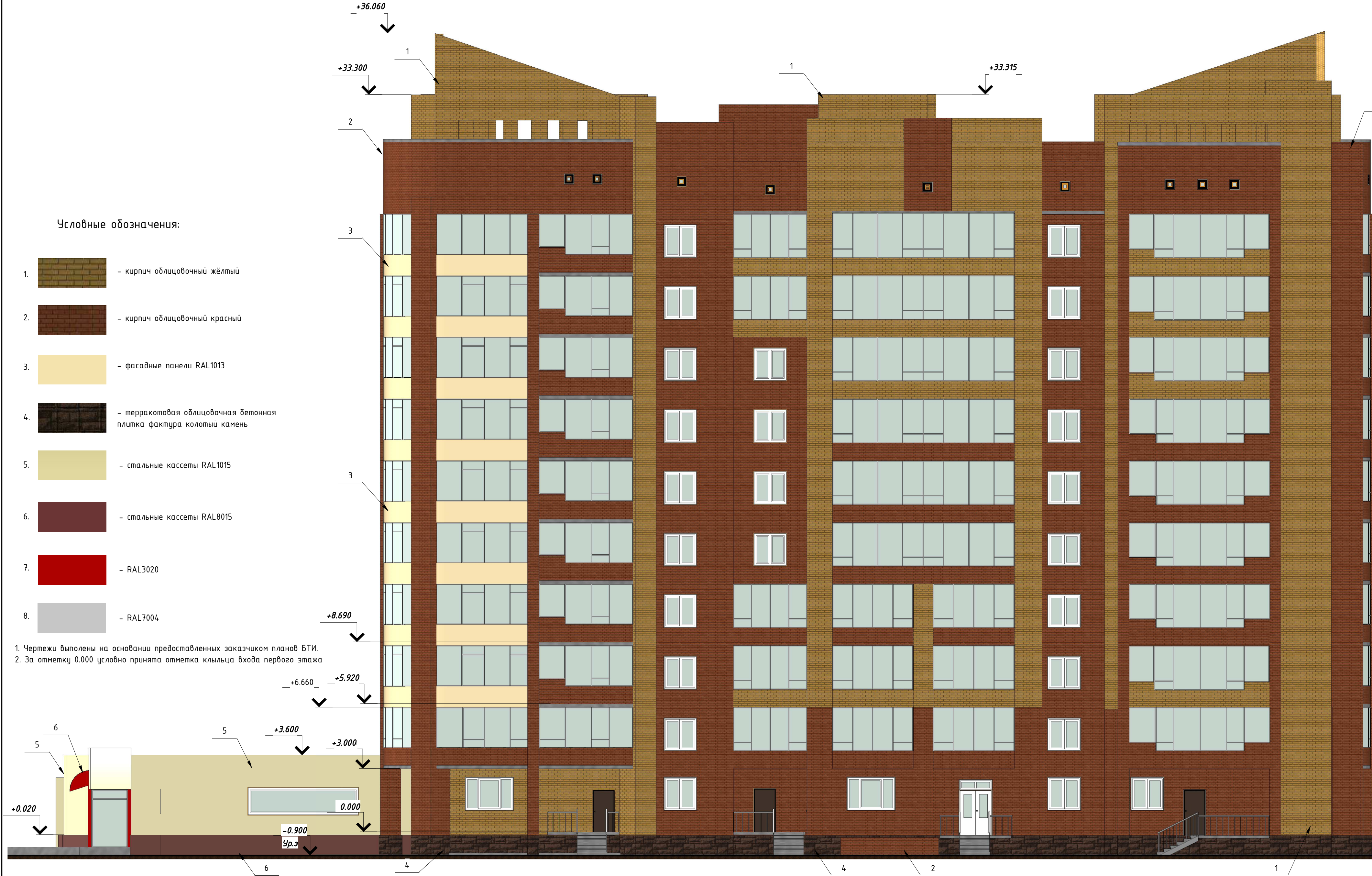


Фотографическое изображение развертки фрагмента улицы со стороны ул. Алекссва



Фотографическое изображение развертки фрагмента улицы со стороны ул. Авиатооров

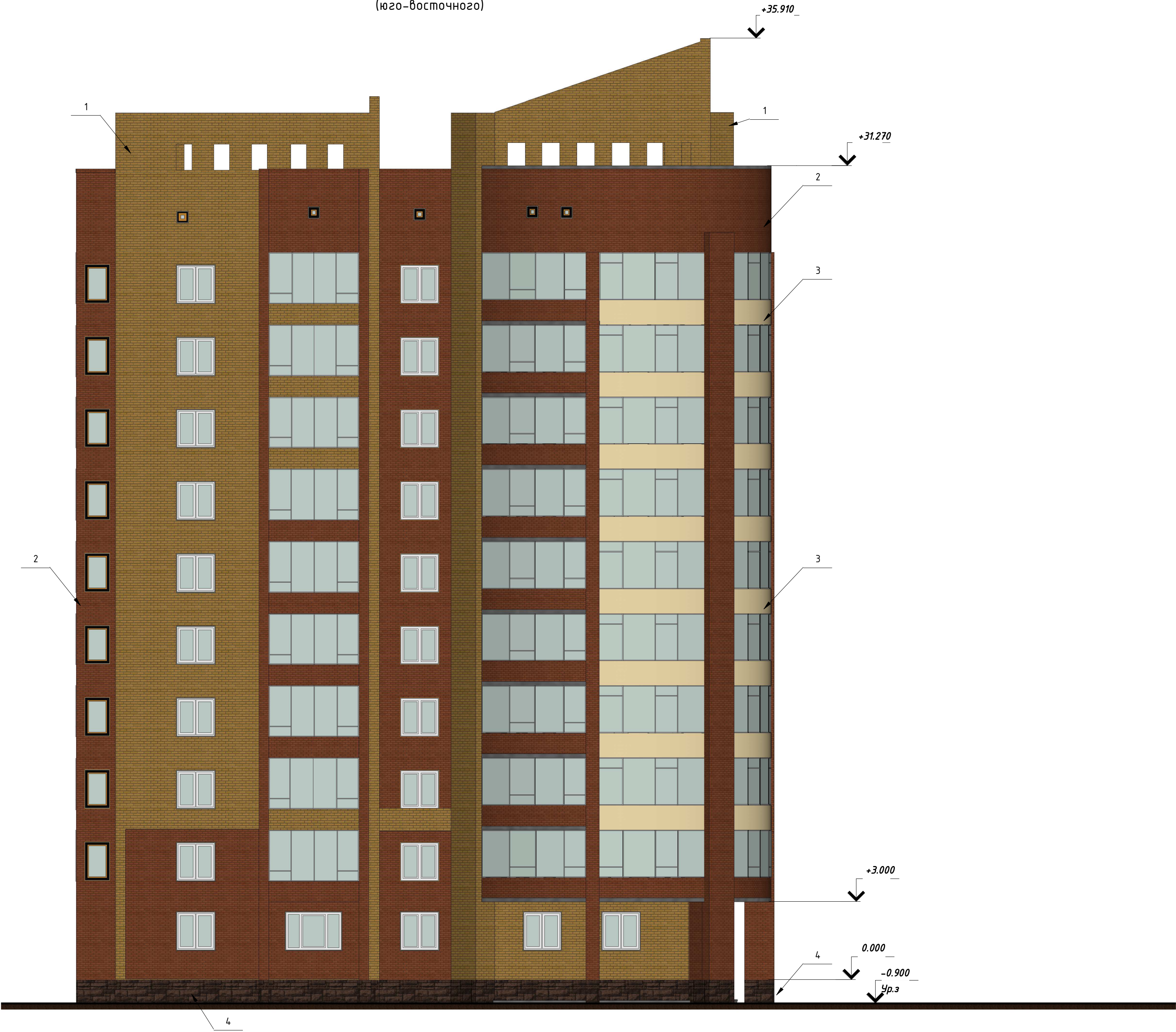




Колористическое решение дворового фасада
(северо-восточного)



Колористическое решение бокового фасада
(юго-восточного)



Условные обозначения:

- 1.  - кирпич облицовочный жёлтый
- 2.  - кирпич облицовочный красный
- 3.  - фасадные панели RAL1013
- 4.  - терракотовая облицовочная бетонная плитка фактура колотый камень
- 5.  - стальные кассеты RAL1015
- 6.  - стальные кассеты RAL8015
- 7.  - RAL3020
- 8.  - RAL7004

1. Чертежи выполнены на основании предоставленных заказчиком планов БТИ.
2. За отметку 0.000 условно принята отметка клыльца входа первого этажа



Колористическое решение бокового фасада
(северо-западного)

Условные обозначения:

1.



- кирпич облицовочный жёлтый
2.



- кирпич облицовочный красный
3.



- фасадные панели RAL1013
4.



- терракотовая облицовочная бетонная
плитка фактура колотый камень
5.



- стальные кассеты RAL1015
6.



- стальные кассеты RAL8015
7.



- RAL3020
8.

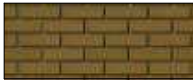
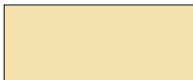

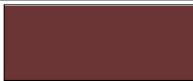





- RAL7004

1. Чертежи выполнены на основании предоставленных заказчиком планов БТИ.
2. За отметку 0.000 условно принята отметка клыльца входа первого этажа









Ведомость применяемых материалов

№ п/п	Элемент фасада	Эталон цвета	Вид отделки	Индекс по цветовой палитре
1	Стены жилого дома, тип 1		Кирпич облицовочный желтый	Желтый, натуральный
2	Стены жилого дома, тип 2		Кирпич облицовочный красный	Красный, натуральный
3	Балконное ограждение		Фасадные панели	RAL 1013
4	Цоколь жилого дома		Терракотовая облицовочная бетонная плитка, фактура колотый камень	Терракотовый, натуральный
5	Стены пристроенной части		Стальные фасадные кассеты	RAL 1015
6	Цоколь пристроенной части		Стальные фасадные кассеты	RAL 8015
7	Козырьки пристроенной части		Металл окрашенный	RAL 3020
8	Перекрытия окон жилого дома		ПВХ перекрытия	RAL 3020
9	Перекрытия окон пристроенной части		ПВХ перекрытия	RAL 3020
10	Дверные полотна жилой части		Металл окрашенный	RAL 8014
11	Дверные полотна встроенно-пристроенных помещений		ПВХ перекрытия/металл окрашенный	RAL 3020/RAL 8014
12	Ванна пристроенной части		Металл окрашенный	RAL 7004



1. Максимальный размер информационных табличек при расположении на фасаде здания, строения или на остеклении дверных полотен – 0,4 м по ширине и 0,6 м по высоте.
2. При размещении на главных фасадах наружных блоков кондиционеров выполнить их маскировку декоративной защитной решёткой, выполненной в цвете участка фасада, на котором располагаются кондиционеры.
3. Наружные блоки кондиционеров рекомендуется размещать на лоджиях, без выхода за плоскость фасада.
4. Размещение антенн допустимо только на кровле, компактными упорядоченными группами, с использованием единой несущей основы.
5. Максимальная ширина всей консольной конструкции – 0,9 м. Консольные конструкции устанавливаются на расстоянии не более 0,2 м от стены. Расстояние от уровня земли до нижнего края консольной конструкции должно быть не менее 3,5 м. Минимальное расстояние между консольными конструкциями – 10 м;
6. Место возможного размещения рекламных (информационных) конструкций. Все рекламные (информационные) конструкции должны быть выполнены в едином стиле: либо в виде настенного панно, либо в виде конструкции из отдельных букв, отцентрированных на единой горизонтальной оси. Настенные панно должно быть выполнено в основном цвете элемента здания на котором оно располагается.
7. Не допускается размещение рекламных (информационных) конструкций с использованием горючих материалов (за исключением строительной сетки).
8. Не допускается размещение рекламных (информационных) конструкция с использованием светодинамических (мигающих, мерцающих, сменяющихся) элементов, за исключением элементов внутреннего оформления витрин.
9. Не допускается размещение и эксплуатация рекламных (информационных) конструкций без размещения на них рекламного сообщения (информации), повреждение рекламного (информационного) поля.
10. Не допускается: использование непрозрачного , тонированного, зеркального остекления, не соответствующее общему колористическому решению здания; оформление витрин, окон путём окраски и/или покрытия декоративными плёнками поверхности остекления площадью более 30% от общей площади витрин; декорирование витрин, окон баннерами с нанесёнными на них изображениями, информацией; размещение в витрине рекламных (информационных)конструкций на всю площадь остекления витрины; частичное или полное перекрытие рекламной (информационной) конструкцией, оконных и (или) дверных проемов, а также витражей и витрин;
11. Перечень дополнительного оборудования, в т.ч. размеры и тип и рекламных (информационных) конструкций см. лист 17.

Условные обозначения

1.  – существующий внешний блок кондиционера (фасадная часть)
2.  – существующий внешний блок кондиционера (торцевая часть)
3.  – существующая телеантенна
4.  – информационная табличка
5.  – консольная конструкция
6.  – место возможного размещения рекламной (информационной) конструкции



ООО "Дизайн-Сервис"

Паспорт фасадов здания по адресу: г.Красноярск,
ул. Авиаторов 54

Схема размещения дополнительного оборудования на
главном фасаде (со стороны ул.Авиаторов).

Схема размещения дополнительного оборудования на
дворовом фасаде (северо-восточном)

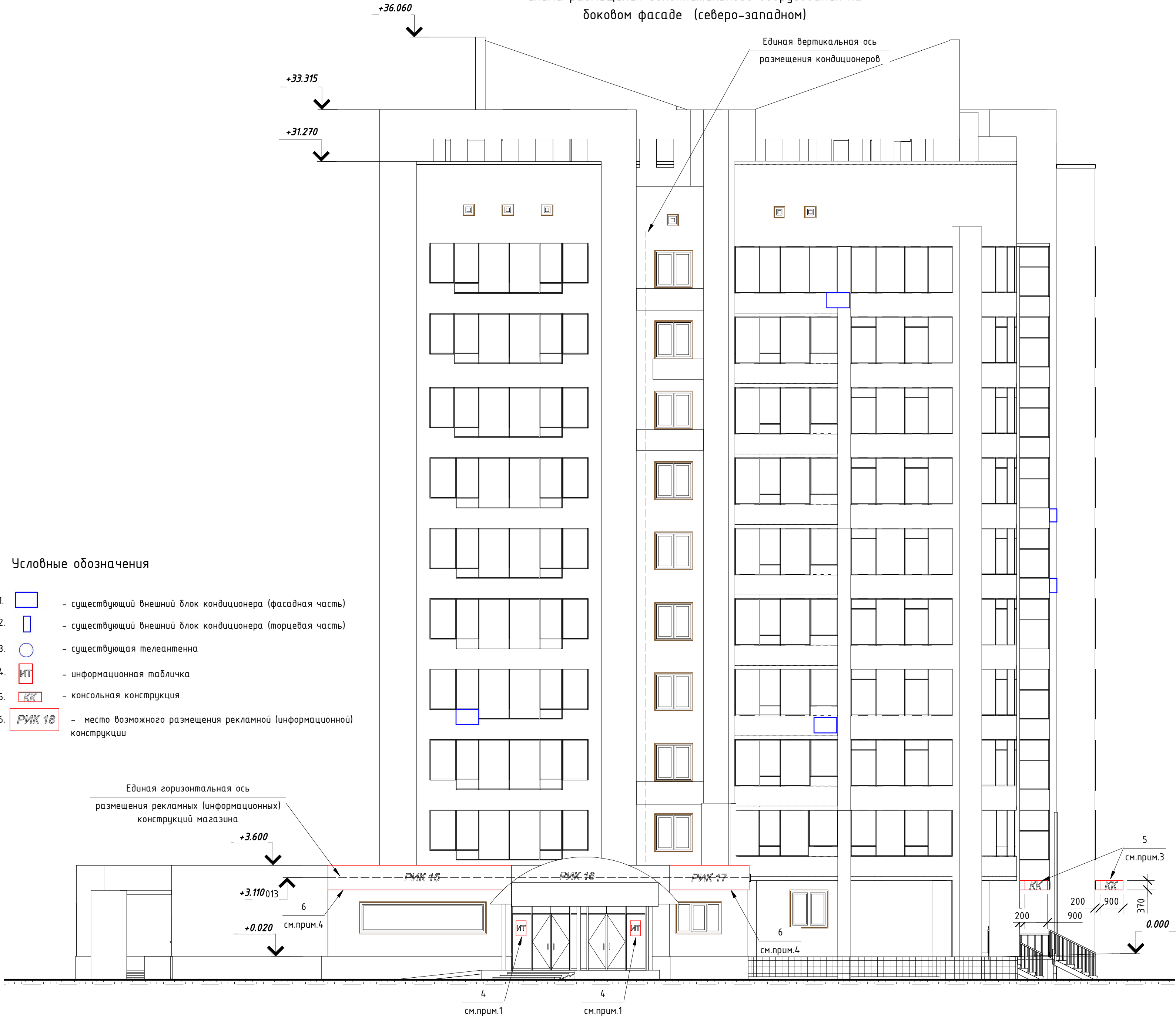


1. Максимальный размер информационных табличек при расположении на фасаде здания, строения или на остеклении дверных полотен - 0,4 м по ширине и 0,6 м по высоте.
2. Наружные блоки кондиционеров рекомендуется размещать на лоджиях, без выхода за плоскость фасада.
3. Максимальная ширина всей консольной конструкции - 0,9 м. Консольные конструкции устанавливаются на расстоянии не более 0,2 м от стены. Расстояние от уровня земли до нижнего края консольной конструкции должно быть не менее 3,5 м. Минимальное расстояние между консольными конструкциями - 10 м;
4. Место возможного размещения рекламных (информационных) конструкций. Все рекламные (информационные) конструкции должны быть выполнены в едином стиле: либо в виде настенного панно, либо в виде конструкции из отдельных букв, отцентрированных на единой горизонтальной оси. Настенные панно должно быть выполнено в основном цвете элемента здания на котором оно располагается.
5. Не допускается размещение рекламных (информационных) конструкций с использованием горючих материалов (за исключением строительной сетки).
6. Не допускается размещение рекламных (информационных) конструкция с использованием светодинамических (мигающих, мерцающих, сменяющихся) элементов, за исключением элементов внутреннего оформления витрин.
7. Не допускается размещение и эксплуатация рекламных (информационных) конструкций без размещения на них рекламного сообщения (информации), повреждение рекламного (информационного) поля.
8. Не допускается: использование непрозрачного, тонированного, зеркального остекления, не соответствующее общему колористическому решению здания; оформление витрин, окон путём окраски и/или покрытия декоративными плёнками поверхности остекления площадью более 30% от общей площади витрин; декорирование витрин, окон баннерами с нанесёнными на них изображениями, информацией; размещение в витрине рекламных (информационных) конструкций на всю площадь остекления витрины; частичное или полное перекрытие рекламной (информационной) конструкцией, оконных и (или) дверных проёмов, а также витражей и витрин;
9. Перечень дополнительного оборудования, в т.ч. размеры и тип и рекламных (информационных) конструкций см. лист 17.

Условные обозначения

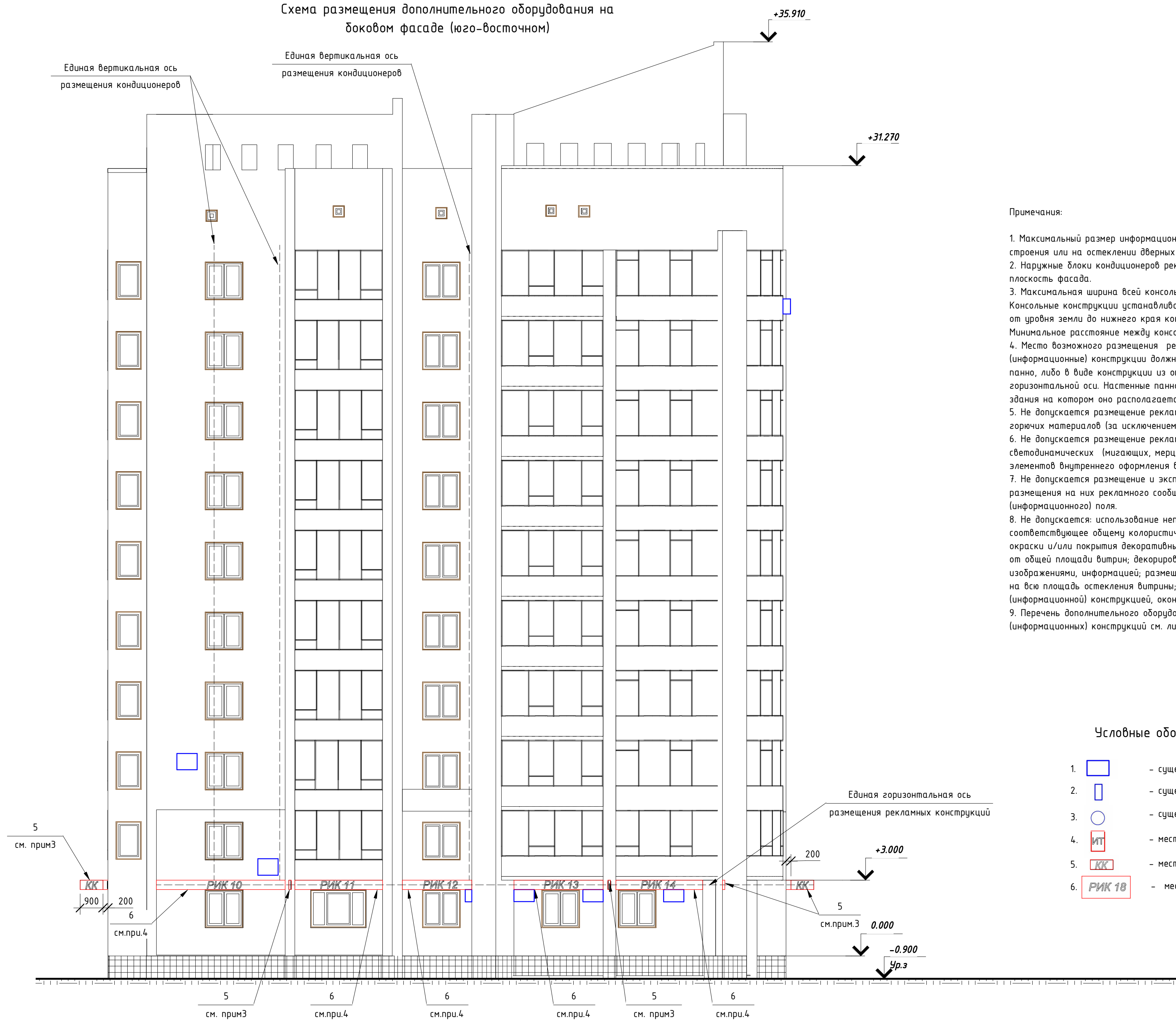
1. - существующий внешний блок кондиционера (фасадная часть)
2. - существующий внешний блок кондиционера (торцевая часть)
3. - существующая телеантенна
4. - информационная табличка
5. - информационная табличка
6. - место возможного размещения рекламной (информационной) конструкции

Схема размещения дополнительного оборудования на боковом фасаде (северо-западном)



- Примечания:
1. Максимальный размер информационных табличек при расположении на фасаде здания, строения или на остеклении дверных полотен – 0,4 м по ширине и 0,6 м по высоте.
 2. Наружные блоки кондиционеров рекомендуется размещать на лоджиях, без выхода за плоскость фасада.
 3. Максимальная ширина всей консольной конструкции – 0,9 м. Консольные конструкции устанавливаются на расстоянии не более 0,2 м от стены. Расстояние от уровня земли до нижнего края консольной конструкции должно быть не менее 3,5 м. Минимальное расстояние между консольными конструкциями – 10 м;
 4. Место возможного размещения рекламных (информационных) конструкций. Все рекламные (информационные) конструкции должны быть выполнены в едином стиле: либо в виде настенного панно, либо в виде конструкции из отдельных букв, отцентрированных на единой горизонтальной оси. Настенные панно должно быть выполнено в основном цвете элемента здания на котором оно располагается.
 5. Не допускается размещение рекламных (информационных) конструкций с использованием горючих материалов (за исключением строительной сетки).
 6. Не допускается размещение рекламных (информационных) конструкций с использованием светодинамических (мигающих, мерцающих, сменяющихся) элементов, за исключением элементов внутреннего оформления витрин.
 7. Не допускается размещение и эксплуатация рекламных (информационных) конструкций без размещения на них рекламного сообщения (информации), повреждение рекламного (информационного) поля.
 8. Не допускается: использование непрозрачного, тонированного, зеркального остекления, не соответствующее общему колористическому решению здания; оформление витрин, окон путём окраски и/или покрытия декоративными плёнками поверхности остекления площадью более 30% от общей площади витрин; декорирование витрин, окон даннерами с нанесёнными на них изображениями, информацией; размещение в витрине рекламных (информационных) конструкций на всю площадь остекления витрины; частичное или полное перекрытие рекламной (информационной) конструкцией, оконных и (или) дверных проёмов, а также витражей и витрин;
 9. Перечень дополнительного оборудования, в т.ч. размеры и тип и рекламных (информационных) конструкций см. лист 17.

Схема размещения дополнительного оборудования на боковом фасаде (юго-восточном)



- Примечания:
- 1. Максимальный размер информационных табличек при расположении на фасаде здания, строения или на остеклении дверных полотен – 0,4 м по ширине и 0,6 м по высоте.
 - 2. Наружные блоки кондиционеров рекомендуется размещать на лоджиях, без выхода за плоскость фасада.
 - 3. Максимальная ширина всей консольной конструкции – 0,9 м. Консольные конструкции устанавливаются на расстоянии не более 0,2 м от стены. Расстояние от уровня земли до нижнего края консольной конструкции должно быть не менее 3,5 м. Минимальное расстояние между консольными конструкциями – 10 м;
 - 4. Место возможного размещения рекламных (информационных) конструкций. Все рекламные (информационные) конструкции должны быть выполнены в едином стиле: либо в виде настенного панно, либо в виде конструкции из отдельных букв, отцентрированных на единой горизонтальной оси. Настенные панно должны быть выполнено в основном цвете элемента здания на котором оно располагается.
 - 5. Не допускается размещение рекламных (информационных) конструкций с использованием горючих материалов (за исключением строительной сетки).
 - 6. Не допускается размещение рекламных (информационных) конструкция с использованием светодинамических (мигающих, мерцающих, сменяющихся) элементов, за исключением элементов внутреннего оформления витрин.
 - 7. Не допускается размещение и эксплуатация рекламных (информационных) конструкций без размещения на них рекламного сообщения (информации), повреждение рекламного (информационного) поля.
 - 8. Не допускается использование непрозрачного , тонированного, зеркального остекления, не соответствующее общему колористическому решению здания; оформление витрин, окон путём окраски и/или покрытия декоративными плёнками поверхности остекления площадью более 30% от общей площади витрин; декорирование витрин, окон баннерами с нанесёнными на них изображениями, информацией; размещение в витрине рекламных (информационных)конструкций на всю площадь остекления витрины; частичное или полное перекрытие рекламной (информационной) конструкцией, оконных и (или) дверных проемов, а также витражей и витрин;
 - 9. Перечень дополнительного оборудования, в т.ч. размеры и тип и рекламных (информационных) конструкций см. лист 17.

Условные обозначения

- 1. – существующий внешний блок кондиционера (фасадная часть)
- 2. – существующий внешний блок кондиционера (торцевая часть)
- 3. – существующая телеантенна
- 4. – место возможного размещения информационной таблички
- 5. – место возможного размещения консольной конструкции
- 6. – место возможного размещения рекламной (информационной) конструкции

Компьютерный монтаж со сторону ул.Авиаторов в перспективе.



* в связи с особенностями фотофиксации с близкого расстояния на развертке присутствуют геометрические искажения изображения фасада



ООО "Дизайн-Сервис"

Паспорт фасадов здания по адресу: г.Красноярск,
ул. Авиаторов 54

Компьютерный монтаж со сторону ул.Авиаторов в
перспективе.

Перечень дополнительного оборудования

№ п/п	Тип дополнительного оборудования, дополнительного элемента или устройства	Краткое описание	Расположение (фасад, этаж)	Номер листа паспорта фасадов, содержащего схему	Отметка о демонтаже
1	Рекламная (информационная) конструкция. РИК 1	Настенное панно или конструкция из отдельных букв, размером 4300х400мм(н)	Главный фасад со стороны ул. Алексеева, 1 этаж	12	
2	Рекламная (информационная) конструкция. РИК 2	Настенное панно или конструкция из отдельных букв, размером 4300х400мм(н)	Главный фасад со стороны ул. Алексеева, 1 этаж	12	
3	Рекламная (информационная) конструкция. РИК 3	Настенное панно или конструкция из отдельных букв, размером 4300х400мм(н)	Главный фасад со стороны ул. Алексеева, 1 этаж	12	
4	Рекламная (информационная) конструкция. РИК 4	Настенное панно или конструкция из отдельных букв, размером 3300х400мм(н)	Главный фасад со стороны ул. Алексеева, 1 этаж	12	
5	Рекламная (информационная) конструкция. РИК 5	Настенное панно или конструкция из отдельных букв, размером 6300х400мм(н)	Главный фасад со стороны ул. Алексеева, 1 этаж	12	
6	Рекламная (информационная) конструкция. РИК 6	Настенное панно или конструкция из отдельных букв, размером 4400х600мм(н)	Главный фасад со стороны ул. Алексеева, 1 этаж	12	
7	Рекламная (информационная) конструкция. РИК 7	Настенное панно или конструкция из отдельных букв, размером 3400х400мм(н)	Дворовой (северо-восточный) фасад 1 этаж	13	
8	Рекламная (информационная) конструкция. РИК 8	Настенное панно или конструкция из отдельных букв, размером 3600х400мм(н)	Дворовой (северо-восточный) фасад 1 этаж	13	
9	Рекламная (информационная) конструкция. РИК 9	Настенное панно или конструкция из отдельных букв, размером 2600х400мм(н)	Дворовой (северо-восточный) фасад 1 этаж	13	
10	Рекламная (информационная) конструкция. РИК 10	Настенное панно или конструкция из отдельных букв, размером 5100х400мм(н)	Боковой (юго-восточный) фасад 1 этаж	15	
11	Рекламная (информационная) конструкция. РИК 11	Настенное панно или конструкция из отдельных букв, размером 3470х400мм(н)	Боковой (юго-восточный) фасад 1 этаж	15	
12	Рекламная (информационная) конструкция. РИК 12	Настенное панно или конструкция из отдельных букв, размером 2570х400мм(н)	Боковой (юго-восточный) фасад 1 этаж	15	
13	Рекламная (информационная) конструкция. РИК 13	Настенное панно или конструкция из отдельных букв, размером 3500х400мм(н)	Боковой (юго-восточный) фасад 1 этаж	15	
14	Рекламная (информационная) конструкция. РИК 14	Настенное панно или конструкция из отдельных букв, размером 3400х400мм(н)	Боковой (юго-восточный) фасад 1 этаж	15	
15	Рекламная (информационная) конструкция. РИК 15	Настенное панно или конструкция из отдельных букв, размером 3400х970мм(н)	Боковой (северо-западный) фасад 1 этаж	14	
16	Рекламная (информационная) конструкция. РИК 16	Настенное панно или конструкция из отдельных букв, размером 5700х970мм(н)	Боковой (северо-западный) фасад 1 этаж	14	
17	Рекламная (информационная) конструкция. РИК 17	Настенное панно или конструкция из отдельных букв, размером 3100х970мм(н)	Боковой (северо-западный) фасад 1 этаж	14	
18	Рекламная (информационная) конструкция. РИК 18	Настенное панно или конструкция из отдельных букв, размером 9800х970мм(н)	Главный фасад со стороны ул. Алексеева, 1 этаж	12	
19	Информационная табличка	Табличка (учрежденческая доска), размером 400х600(н)мм	Все фасады, 1 этаж	12, 13, 14, 15	
20	Рекламная (информационная) конструкция. КК	Консольная конструкция, размером 900х400(н) мм	Все фасады, 1 этаж	12, 13, 14, 15	
21	Система архитектурной подсветки	Фасадный светильник	Все фасады, 1 этаж	18, 19, 20, 21	



Схема архитектурно-художественной подсветки на
главном фасаде (со стороны ул.Авиаторов)



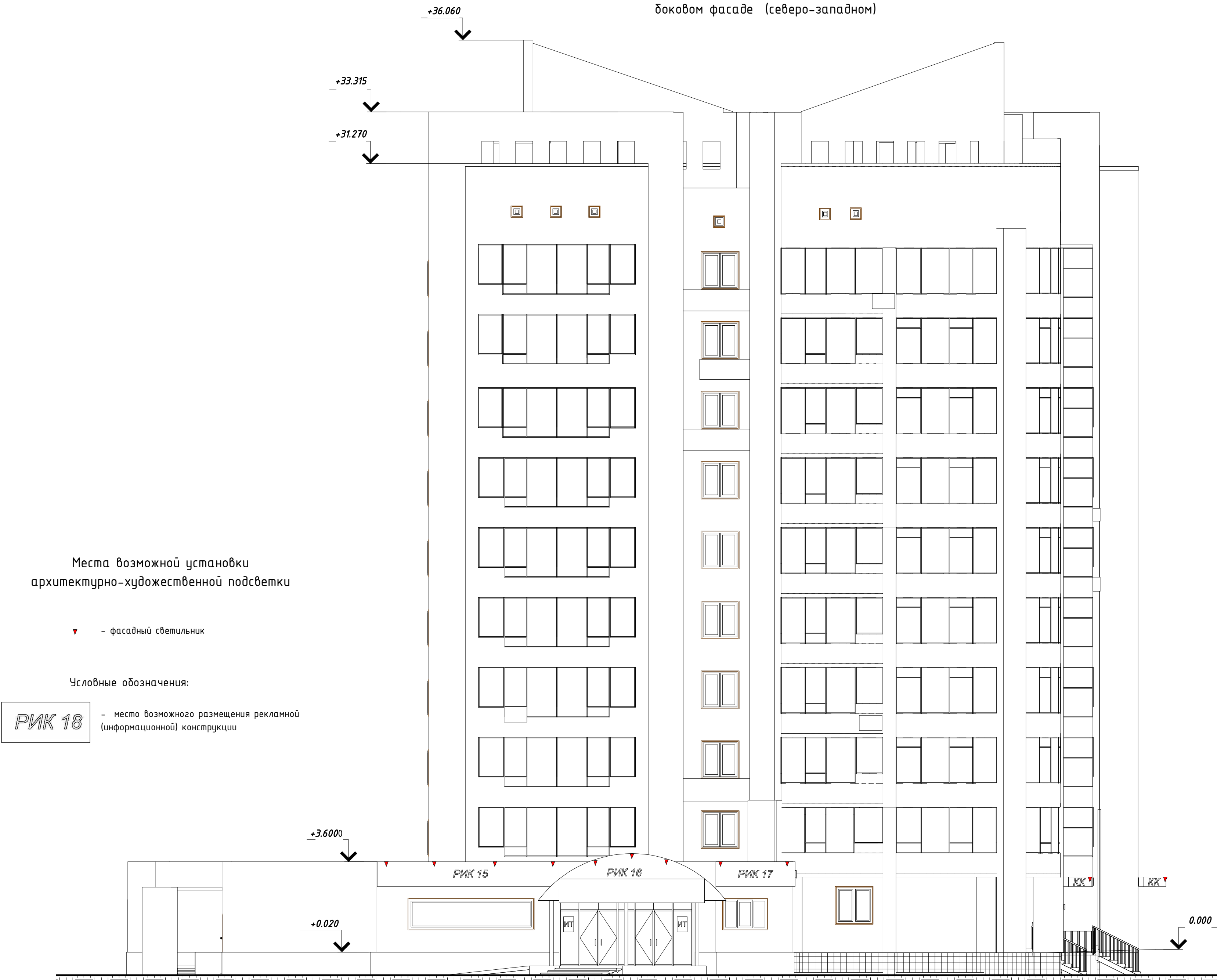
Схема архитектурно-художественной подсветки на
дворовом фасаде (северо-восточном)



Схема архитектурно-художественной подсветки на боковом фасаде (юго-восточном)



Схема архитектурно-художественной подсветки на боковом фасаде (северо-западном)



Лист регистрации изменений

№ п/п	Дата проведения корректировки паспорта фасадов	Автор паспорта фасадов	Обоснование	Сведения о ранее согласованных паспортах фасадов (дата утверждения, автор паспорта фасадов)

